

SCAN 25 © IGN - Paris 2004 autorisation n° 41 0502

Légende :

Le 10 avril 1354, la garnison anglaise de Becherel pense surprendre le maréchal d'Audrehem venu rendre visite à Jeanne de Laval dans son château de Montmuran.

Du Guesclin leur tend une embuscade et fait prisonnier leur capitaine. Le sentier ou s'est déroulée l'action garde, depuis, le nom de *Chemin Sanglant* (la légende dit que lorsqu'il pleut, l'eau se teinte encore du sang des Anglais).

Ce fait d'armes valut à Du Guesclin d'être armé chevalier dans la chapelle de Montmuran, où il épousera Jeanne de Laval en 1373. Un vitrail évoque les événements marquants de la vie du célèbre comteable.

Les ifs

Comme ceux qui ornent l'ancien cimetière qui entourait l'église à Saint-Briec-des-Iffs, les ifs peuvent vivre plus de 2000 ans. Cet arbre a donné son nom aux deux communes. Au Moyen-Âge, on en trait le bois des arcs. Aujourd'hui, on en extrait des substances anti-tumorales.

Attention, toutes ses parties sont toxiques !



CONCEPTION : LUDRANT, DENISZEL AU PERDRAU, MARRES, CLEMAPINCARNAPOUR.COM, ILLUSTRATIONS : YANN LE BOU

Caractéristiques du parcours n°6 : **Circuit de Montmuran**

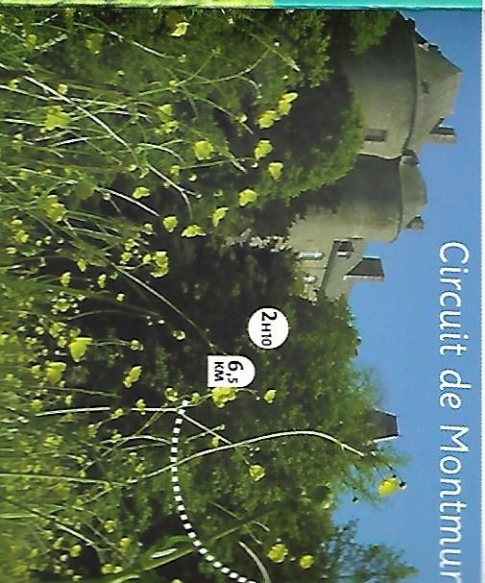
KM ET DURÉE	ITINÉRAIRE	SERVICES	DÉPART ET ARRIVÉE
2 Heures 10mn 6,5 Km 70% de chemins	Balsage jaune Avec alternances du sentier GR balisé rouge et blanc Balsage GR	Parc et Château de Montmuran ouverts au public	Bourg Portions ouvertes à la randonnée équestre
	Aucune difficulté		



Les Iffs

LES RANDONNÉES DU PAYS DE BÉC

Circuit de Montmuran



2h10

6,5 KM



DÉPART LE BOURG

Dans le bourg, face à la Mairie, sont alignées trois maisons de granit du XVIII^e siècle.

2

Continuer à droite vers La Porte du Parc (ancien manoir du XVIII^e siècle).

Une partie de ce manoir* aurait été utilisée comme cachot

par les seigneurs de Montmuran.

A noter : le toit, sur le pignon est, est surmonté d'un épi de fâchage en brique. Il s'agit d'un « épi siffleur » en céramique creuse percée de quatre trous (de forme différente) orientés vers les points cardinaux. Le son, changeant selon la direction du vent, renseigne sur celle-ci.



1 Prendre la direction de Cardroc par la route départementale, passer devant l'église (classée Monument Historique).

La construction de l'Église

Saint Ouen a été entreprise au XV^e siècle. Elle se poursuit au XVI^e grâce, entre autre, à la générosité des habitants rendus prospères par la culture du lin et du chanvre. De style gothique, l'église a une forme de croix de Lorraine avec une nef ouvrant sur quatre chapelles latérales. Le clocher, tout en pierre, ajouré, décoré d'ornements sculptés, a été reconstruit en 1875.

A voir également :

- Le porche percé de trois arcades en arc brisé de dimensions inégales
- les portes de l'église et de la sacristie, en bois massif, vieilles de plus de trois siècles,
- l'enclos, etc.



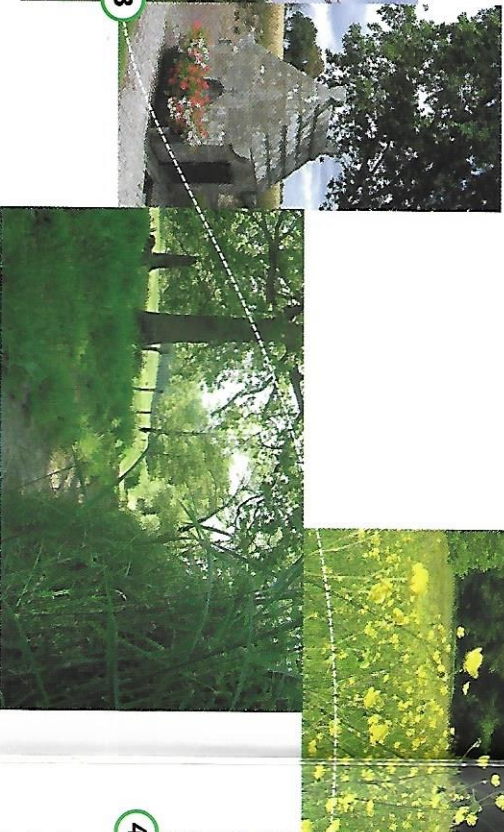
3

Derrière les bâtiments, tourner à gauche. Se diriger vers le bois et longer la lisière de la forêt à gauche jusqu'au lieu-dit La Forêt (maison de caractère et manoir* en granit du XVI^e siècle).
Emprunter la route à droite (300 mètres) et quitter le GR en prenant sur la gauche le chemin de la Basse-Lande.
Continuer à gauche au niveau de la route jusqu'au Placis-des-Haies.

S'engager sur le chemin à gauche et longer les champs pour déboucher à l'Orme.

Couper alors la D221 et poursuivre en face. Tourner ensuite à gauche vers La Beauhaie et Les Mares.

Au niveau de la route départementale, tourner à gauche puis 250 mètres plus loin à droite, pour observer la fontaine Saint Fiacre.



La fontaine Saint Fiacre,

entièrement en pierre de taille, surmontée d'une croix de granit, est la seule fontaine close du département.

Dès le XI^e siècle, l'eau de cette source alimentait les douves et la fontaine du château de Montmuran (canalisation en poterie).

La légende raconte que saint Fiacre, patron des jardiniers, ayant soif alors qu'il passait par là, a frappé le sol de son bâton, faisant jaillir une source qui ne tarit pratiquement jamais.

Cette eau miraculeuse, invoquée jadis pour faire venir la pluie, est aussi dotée de multiples vertus médicinales...

4

Le Château de Montmuran

est classé Monument Historique.

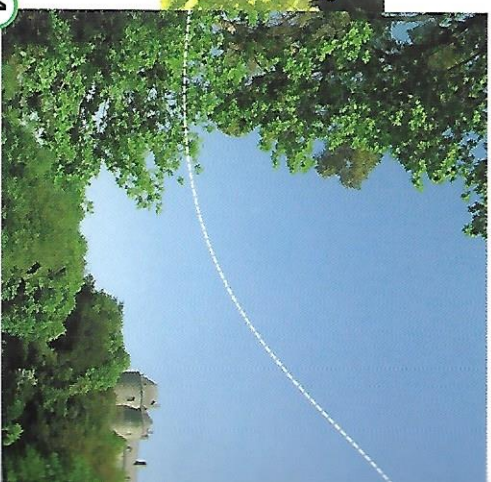
C'est un parfait exemple

d'architecture militaire médiévale.

Les deux tours au nord datent de la première construction (XII^e siècle). Au XIV^e, le château comptait sept tours et le donjon, reliés par des coursives.

A voir :

le châtelet d'entrée du XIV^e siècle, l'ancienne salle de garde et la chapelle du XIV^e siècle, le vitrail évoquant la vie de Du Guesclin, etc.



Face à l'entrée par le sentier la digue d'un

Longer la route Dans le virage continuer tou

Gravir la coll de granit) et r du-Parc (tout Par l'itinéraire rejoindre le p

*Ces bâtiments sont des lieux privés. Merci de ne pas y pénétrer.

2

Continuer à droite vers La Porte-du-Parc (ancien manoir du XVIII^e siècle).

Une partie de ce manoir* aurait été utilisée comme cachot

par les seigneurs de Montmuran.

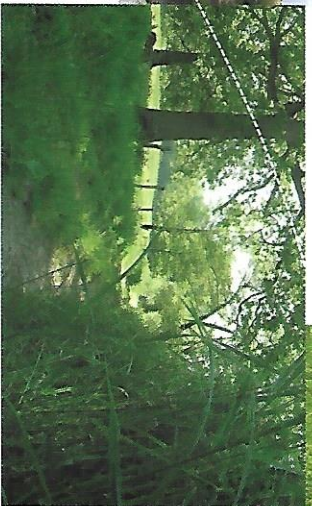
A noter : le toit, sur le pignon est, est surmonté d'un épi de fâlage en brique. Il s'agit d'un « épi siffleur » en céramique creuse percée de quatre trous (de forme différente) orientés vers les points cardinaux. Le son, changeant selon la direction du vent, renseigne sur celle-ci.



3

Dernière les bâtiments, tourner à gauche. Se diriger vers le bois et longer la lisière de la forêt à gauche jusqu'au lieu-dit La Forêt (maison de caractère et manoir* en granit du XVI^e siècle).
Emprunter la route à droite (300 mètres) et quitter le GR en prenant sur la gauche le chemin de la Basse-Lande.
Continuer à gauche au niveau de la route jusqu'au Placis-des-Haies.

S'engager sur le chemin à gauche et longer les champs pour déboucher à l'Orme.
Couper alors la D221 et poursuivre en face. Tourner ensuite à gauche vers La Beauhaille et Les Mares.
Au niveau de la route départementale, tourner à gauche puis 250 mètres plus loin à droite, pour observer La fontaine Saint Flacre.



La fontaine Saint Flacre, entièrement en pierre de taille, surmontée d'une croix de granit, est la seule fontaine close du département.

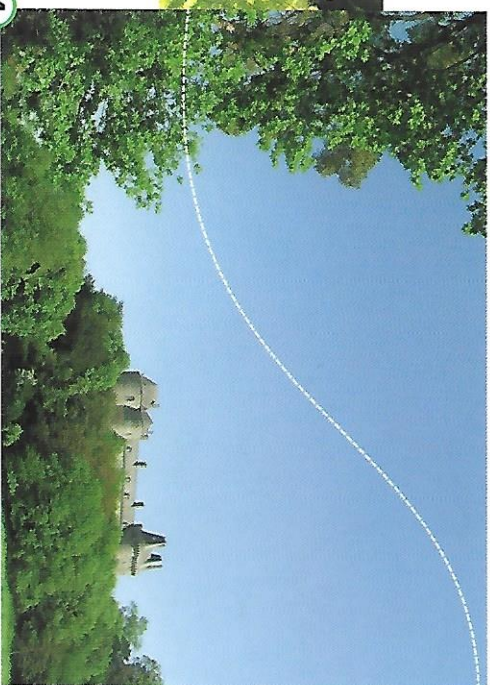
Dès le XII^e siècle, l'eau de cette source alimentait les douves et la fontaine du château de Montmuran (canalisation en poterie). →

La légende raconte que saint Flacre, patron des jardiniers, ayant soif alors qu'il passait par là, a frappé le sol de son bâton, faisant jaillir une source qui ne tarit pratiquement jamais.

Cette eau miraculeuse, invoquée jadis pour faire venir la pluie, est aussi dotée de multiples vertus médicinales....

Revenir en arrière et reprendre le chemin à gauche.

Dans le virage, bifurquer à gauche sur le GR. Prendre la route à gauche, puis à droite, pour atteindre le château de Montmuran



4

Le Château de Montmuran est classé Monument Historique.

C'est un parfait exemple d'architecture militaire médiévale. Les deux tours au nord datent de la première construction (XII^e siècle). Au XIV^e, le château comptait sept tours et le donjon, reliés par des coursives.

A voir : le châtelet d'entrée du XIV^e siècle, l'ancienne salle de garde et la chapelle du XIV^e siècle, le vitrail évoquant la vie de Du Guesclin, etc.

Face à l'entrée descendre par le sentier ombragé puis passer la digue d'un étang.

Longer la route à droite. Dans le virage, au Bout-du-Bois, continuer tout droit.

Gravir la colline (affleurement de granit) et rejoindre La Porte-du-Parc (tout droit).

Par l'itinéraire suivi à l'allier, rejoindre le point de départ.

ARRIVÉE
LE BOURG



direction de Cardroc
partementale;
ant l'église (classée
l'Historique).
tion de l'église
n a été entrepris au XV^e
e pour suit au XVI^e grâce,
A la générosité
s rendus prospères
du lin et du chanvre.
thique, l'église a une forme
Lorraine avec une nef
quatre chapelles
clocher, tout en pierre,
de ornements sculptés,
truit en 1875. →

A voir également :

- Le porche percé de trois arcades en arc brisé de dimensions inégales
- les portes de l'église et de la sacristie, en bois massif, vieilles de plus de trois siècles, - lenclos, etc.

*Ces bâtiments sont des lieux privés. Merci de ne pas y pénétrer.